

## Referenzen Öffentlicher Bauherr

### *Bauvorhaben*



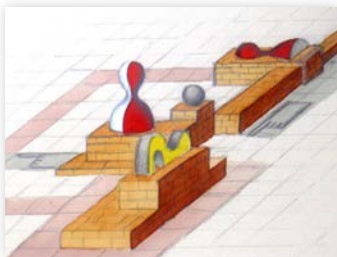
**Carl-Friedrich-von-Siemens Gymnasium**  
in Berlin-Spandau  
Neubau

A Bezirksamt Spandau  
B 2019 - 2020  
L Planung, Lph 1-3



**Neubau Friedhofsgebäude** in Berlin-Marzahn  
Neubau

A Bezirksamt Marzahn-Hellersdorf  
B 2019 -  
L Planung Lph 1-6



**Sitzlandschaft Hans Ticha** in Berlin-Marzahn  
Sanierung

A degewo  
B 2017 - 2018  
L Planung und Bauleitung, Lph 1-9



**Deutsche Botschaft** in N'Djamena / Tschad  
Neubau

A Auswärtigen Amt  
B 2015 - 2016  
L Planung, Lph 1-3



**Ballhaus Naunynstraße** in Berlin-Kreuzberg  
Theater- und Veranstaltungsstätte, denkmalge-  
schützt

A Bezirksamt Friedrichshain-Kreuzberg  
B 2016 - 2019  
L Planung und Bauleitung, Lph 1-9



**Freiheits- und Einheitsdenkmal** in Berlin-Mitte  
denkmalgeschützt  
Grundsanierung des Sockels

A Bundesamt für Bauwesen und Raumordnung  
B 2011 - 2017  
L Planung und Bauleitung, Lph 1-9

---



**Kinderhaus Waldschulallee** in Berlin-Charlottenburg  
denkmalgeschützt  
Sanierung des Daches

A Kinderhaus Waldschulallee e.V.  
B 2012 - 2014  
L Planung und Bauleitung, Lph 1-9

---



**Georg von Rauch - Haus** in Berlin-Kreuzberg  
denkmalgeschützt  
Instandsetzung eines Jugendwohnheimes

A Wohnungsbaugenossenschaft Bremer Höhe eG  
B 2012 - 2016  
L Planung und Bauleitung, Lph 1-9

---



**Haus des Sports, Schultyp Berlin 81-GT** in Berlin - Marzahn  
Umbau Schulpsychologische Beratungsstelle

A Bezirksamt Marzahn-Hellersdorf  
B 2016  
L Planung und Bauleitung, Lph 1-9

---



**Scharnwebergrundschule** in Berlin-Friedrichshain  
Umbau und Instandsetzung

A Bezirksamt Friedrichshain-Kreuzberg  
B 2009 - 2012  
L Planung und Bauleitung, Lph 1-9

---



**Zentrum für darstellende Künste Schloss Bröllin**  
in Bröllin / Vorpommern  
denkmalgeschützt  
Umbau und Instandsetzung des Gutshauses

A Schloss Bröllin e.V.  
B 2010-2013  
L Planung, Lph 1-4



**Goethe-Institut** in Guadalajara / Mexico  
Umbau eines Bürogebäudes  
zum Goethe-Institut

A DGS im Auftrag des Auswärtigen Amtes  
B 2009 - 2010  
L Planung, Lph 1-4



**Goethe-Institut** in Jakarta / Indonesien  
Umbau, Erweiterung um ein Saalgebäude  
und eine Bibliothek, Instandsetzung

A Bundesamt für Bauwesen und Raumordnung  
B 1999 - 2003  
L Planung, Lph 1-5, 8 teilweise



**Goethe-Institut** in Kiew / Ukraine  
denkmalgeschützt  
Umbau einer Kaserne  
zum Goethe-Institut mit Gästehaus, Instandsetzung

A Bundesamt für Bauwesen und Raumordnung  
B 2002 - 2005  
L Planung und Bauleitung, Lph 1-9



**Jugendzentrum JUP** in Berlin-Pankow  
Umbau und Instandsetzung

A SPI  
B 2002 - 2004  
L Planung und Bauleitung, Lph 1-9

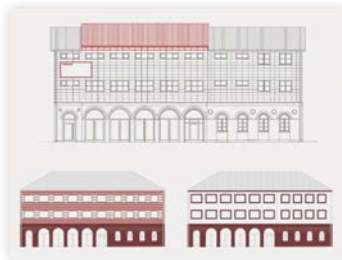
## Referenzen Öffentlicher Bauherr

### Gutachten



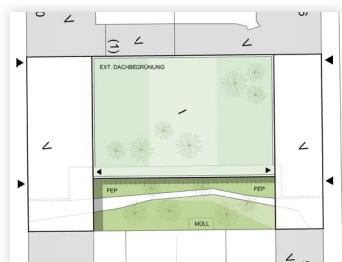
**Böckhstraße 16** in Berlin-Kreuzberg  
Hermann Hesse Gymnasium Sporthalle

- A Bezirksamt Friedrichshain-Kreuzberg
- B 2019
- L Raum-und Bedarfsprogramm



**Marchlewskistraße 6** in Berlin-Friedrichshain  
Alte Feuerwache

- A Bezirksamt Friedrichshain-Kreuzberg
- B 2019 -
- Machbarkeitstudie



**Böckhstraße 5** in Berlin-Kreuzberg  
Lemgo-Grundschule / Robert-Koch-Gymnasium

- A Bezirksamt Friedrichshain-Kreuzberg  
Stadtentwicklungsamt Fachbereich Stadtplanung
- B 2018-2019
- L Anpassungsstudie



**Glogauer Str. 13** in Berlin-Kreuzberg  
Kultur-, Bildungs- und Familienzentrum

- A Bezirksamt Friedrichshain-Kreuzberg
- B 2018-2019
- L Machbarkeitstudie



**Dragonerareal** in Berlin-Kreuzberg  
Dragonerareal / Rathausblock mit BSQB

- A Bezirksamt Friedrichshain-Kreuzberg
- B 2018
- L Baukulturelles Gutachten





**Wrangelstraße 136** in Berlin-Kreuzberg  
Nürtingen Grundschule (gelbes Haus)

A Bezirksamt Friedrichshain-Kreuzberg  
B 2018  
L Bausubstanzuntersuchung  
und Planung einer Mensa

---



**Böckhstraße 16** in Berlin-Kreuzberg  
Hermann Hesse Gymnasium Sporthalle

A Bezirksamt Friedrichshain-Kreuzberg  
B 2016-2017  
L Bausubstanzuntersuchung  
und Studie Aufstockung Sporthalle

---



**Friedrichstraße 1-3** in Berlin-Kreuzberg  
Kinder- und Jugendzentrum, stadtteilorientiertes  
Integrationshaus

A Bezirksamt Friedrichshain-Kreuzberg  
B 2014  
L Bewertung der Bausubstanz, Kostenvorschätzung

---



**Eisenacher Straße 121** in Berlin - Marzahn  
Haus des Sportes, errichtet als Schulbau des Typs  
Berlin 81-GT

A Bezirksamt Marzahn-Hellersdorf  
B 2014  
L Einpassungsplanung BUZ SPBZ

---



**Kinderhaus Waldschulallee** in Berlin-Charlotten-  
burg  
denkmalgeschützt  
Denkmalpflegeplan

A Kinderhaus Waldschulallee e.V.  
B 2013  
L Aufmaß, Bewertung, Empfehlung zur Instandset-

---



**Ballhaus Naunynstraße** in Berlin-Kreuzberg  
denkmalgeschützt

A Bezirksamt Friedrichshain-Kreuzberg, Hochbauamt  
B 2013  
L Gutachten zur Bausubstanz



**DTK-Wasserturm** in Berlin - Kreuzberg  
denkmalgeschützt

A Bezirksamt Friedrichshain-Kreuzberg  
B 2013  
L Substanzgutachten und Kostenermittlung

---

**Topographie des Terrors** in Berlin-Kreuzberg  
Neubau  
Architekt: Ursula Wilms (Heinle Wischer und Partner)

A Bundesamt für Bauwesen und Raumordnung  
B 2009 - 2010  
L Mitarbeit Projektleitung BBR

---

**Deutsche Botschaft** in Islamabad / Pakistan  
Neubau der Visastelle  
Architekt: Bendoraitis Gurt Meißner Architekten

A Bundesamt für Bauwesen und Raumordnung  
B 2006 - 2009  
L Bauleitung

---



**Oberwasserstraße 13** in Berlin-Mitte  
Umbau eines Lager- und Bürogebäudes  
zu einem Ausbildungszentrum für Diplomaten

A Bundesamt für Bauwesen und Raumordnung  
B 2008  
L Gutachten Bausubstanz und Nutzung

---

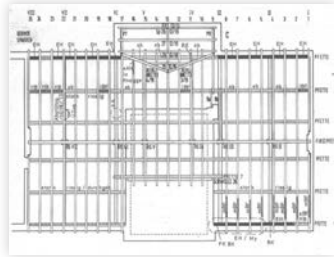
**Residenz des Botschafters** in Kiew / Ukraine  
denkmalgeschützt, Umbau eines Wohngebäudes zu  
einer Residenz

A Bundesamt für Bauwesen und Raumordnung  
B 1999  
L Gutachten zur Bausubstanz und Nutzung

---

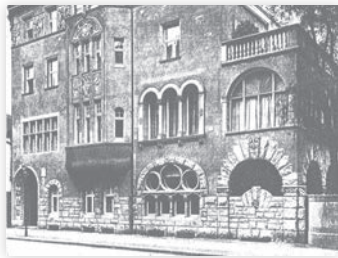


**Berliner U-Bahnhöfe** Denkmalpflegepläne für 15  
Bahnhöfe, Darstellung der Bahnhöfe, Beschreibung  
der Baugeschichte, Empfehlungen zur Pflege und  
Instandsetzung  
A BVG  
B 1996 - 1997  
L Historische Untersuchung, Nutzungsgutachten und  
Substanzgutachten, Denkmalpflegepläne



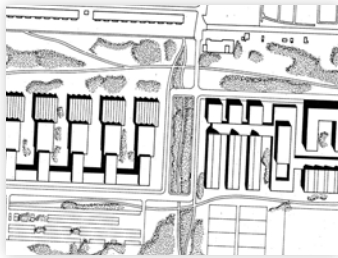
Ehemaliges **Friedrichgymnasium** in Berlin-Mitte  
denkmalgeschützt

- A Bezirksamt Mitte, Hochbauamt
- B 1994
- L Substanzgutachten



Ehemalige **Brauerei Christof Groterjan** in Berlin  
Prenzlauer Berg  
denkmalgeschützt, Umnutzung in ein Jugend- und  
Kulturzentrum

- A S.T.E.R.N GmbH
- B 1993
- L Gutachterliche Bewertung



**Gutachten zum ASMW-Gelände** in Berlin- Köpenick  
Vorschläge für Gewerbe- und Wohnnutzungen

- A Bezirksamt Köpenick
- B 1993
- L Städtebauliche Untersuchung



**Kasernenanlage Jüterbog II** in Jüterbog  
Darstellung der Anlage  
Beschreibung der Baugeschichte

- A Stadtverwaltung Jüterbog
- B 1993
- L Bewertung der Bausubstanz



**Gutachten zum Nollendorfplatz** in Berlin-Schöne-  
berg  
Veränderung der Verkehrsführung,  
Verdichtungen

- A Bezirksamt Schöneberg
- B 1992
- L Städtebauliche Untersuchung



**Gutachten Potsdamer Str./Chaussee** in Berlin-  
Zehlendorf  
Umwandlung von Gewerbeflächen zu Wohnflächen  
Vorschläge zur Bebauung

- A Senatsverwaltung für Bau- und Wohnungswesen
- B 1991
- L Städtebauliche Untersuchung