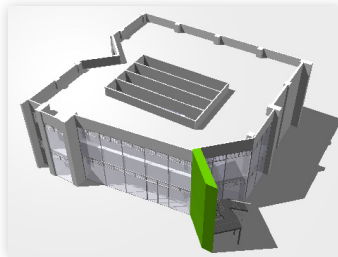




Scharnwebergrundschule in Berlin,
Umbau und Instandsetzung

A Bezirksamt Friedrichshain-Kreuzberg
B 2009-2011
L Planung und Bauleitung, Lph 1-9



Goethe-Institut in Guadalajara, Mexico
Umbau eines Bürogebäudes
zum Goethe-Institut

A DGS im Auftrag des Auswärtigen Amtes
B 2009 - 2010
L Planung, Lph 1-4



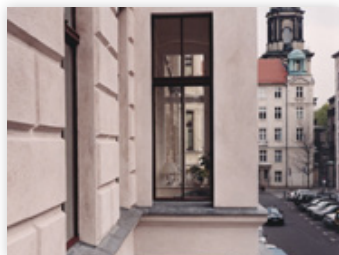
Goethe-Institut in Jakarta, Indonesien
Umbau, Erweiterung um ein Saalgebäude
und eine Bibliothek, Instandsetzung

A Bundesamt für Bauwesen und Raumordnung
B 1999 - 2003
L Planung, Lph 1-5, 8 teilweise



Goethe-Institut in Kiew, Ukraine
Umbau einer Kaserne
zum Goethe-Institut mit Gästehaus, Instandsetzung

A Bundesamt für Bauwesen und Raumordnung
B 2002 - 2005
L Planung und Bauleitung, Lph 1-9



Mietshaus in Berlin-Mitte, denkmalgeschützt
Umbau und Instandsetzung

A Erbgemeinschaft Roeser
B 2001- 2002
L Planung und Bauleitung, Lph 1-9



Jugendzentrum JUP in Berlin-Pankow
Umbau und Instandsetzung

A SPI
B 2002-2004
L Planung und Bauleitung, Lph 1-9



Blumenhandlung Pukies in Vetschau
Anbau und Umbau

A Ulrike und Thomas Pukies
B 1993
L Planung und Bauleitung, Lph 1-9



U-Bahnhof Fehrbelliner Platz
Umbau und Instandsetzung

A BVG
B 1999-2001
L Planung, Lph 1-5



Wohn- und Geschäftsgebäude
in Berlin Spandau, denkmalgeschützt
Umbau, Erweiterung, Instandsetzung

Seipelt Eckhardt Architekten
A Max Bender
B 1981-1984
L Planung und Bauleitung, Lph 1-9



Ausstellung in der Orangerie
Schloß Charlottenburg, Berlin

Seipelt Eckhardt Architekten
A Museum für Vor- und Frühgeschichte
B 1997
L Planung und Bauleitung, Lph 1-9



Deutsche Botschaft, Islamabad, Pakistan
Umbau und Instandsetzung von Wohnungen

A Bundesamt für Bauwesen und Raumordnung
B 2010-2011
L Planung und Bauleitung, Lph 1-9



Mietshaus und Soziale Einrichtung
in Berlin-Lichtenberg
Umbau und Instandsetzung

A Freizeit ohne Drogen
B 1992-1995
L Planung und Bauleitung, Lph 1-9



Ferienhaus in Spanien
Umbau zu einem Wohnhaus

A Peter von Maikowski
B 1999
L Planung, Lph 1-3



TAZ Redaktionsgebäude
in Berlin Kreuzberg
Instandsetzung der Hoffront

A TAZ
B 2003
L Planung und Bauleitung, Lph 3, 9



Wohnhaus
in Berlin Potsdam/Babelsberg
Umbau und Instandsetzung

A Margarete von Galen
B 2009
L Planung und Bauleitung, Lph 1-9



Wohnhaus in Tietzow
Umbau, Instandsetzung und Dachausbau

A Cornelia Richter
B 2003-2006
L Planung und Bauleitung, Lph 1-9



Café in Berlin-Treptow, denkmalgeschützt
Umbau und Instandsetzung eines Tanzsaales

A Ralf und Ole Hähnel
B 1994-1996
L Planung und Bauleitung, Lph 1-9



Kunstzentrum Schloss Bröllin
in Bröllin
Umbau und Instandsetzung des Gutshauses

A Schloss Bröllin e.V.
B ab 2010
L Planung und Bauleitung, Lph 1-9



Wohnanlage am Hirschgarten
in Berlin-Friedrichshagen
Wohnanlage mit 170 Wohnungen
und 3.000qm Gewerbe

A MHF Grundbesitz GmbH
B 1996-1998
L Planung, Lph 1-4



Praxenhaus in Alfeld/Leine mit
Hydrotherapie und Tagesklinik
Seipelt Eckhardt Architekten mit
Tilmann J. Heinisch

A Dr. Samra
B 1978-1980
L Planung und Bauleitung, Lph 1-9



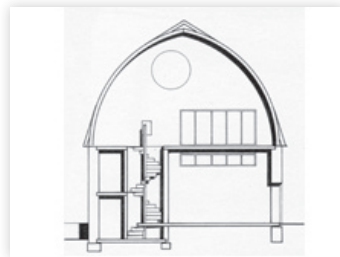
Gewerbegebäude in Vetschau

A Karsten Kobela
B 1992-1994
L Planung und Bauleitung, Lph 1-9



Wohnhaus Erler
in Neuenhagen bei Berlin

A Gisela und Klaus Erler
B 1998-2000
L Planung und Bauleitung, Lph 1-9



Wohnhaus Lutter
in Bergfelde

A Gerhard Lutter
B 1993-1996
L Planung, Lph 1-5



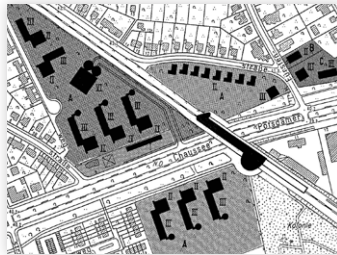
Wohnhaus Locke
in Berlin-Frohnau

A Ute und Reinhard Locke
B 1996
L Entwurf, Lph 1-3



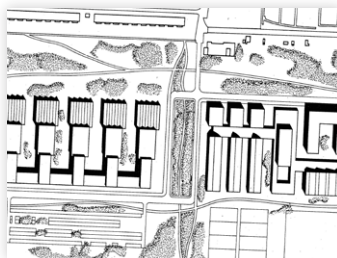
Gutachten zum Nollendorfplatz in Berlin-Schöneberg
Veränderung der Verkehrsführung
Verdichtungen

A Bezirksamt Schöneberg
B 1992
L Städtebauliche Untersuchung



Gutachten Potsdamer Str./Chaussee
in Berlin-Zehlendorf
Umwandlung von Gewerbeflächen zu Wohnflächen
Vorschläge zur Bebauung

A Senatsverwaltung für Bau- und Wohnungswesen
B 1991
L Städtebauliche Untersuchung



Gutachten zum ASMW-Gelände in Berlin- Köpenick
Vorschläge für Gewerbe- und Wohnnutzungen

A Bezirksamt Köpenick
B 1993
L Städtebauliche Untersuchung

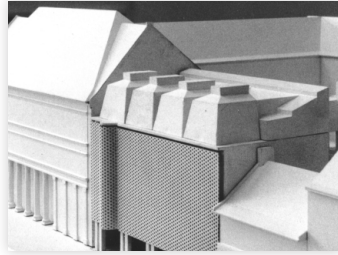


Bootscenter in Berlin-Spandau
Erweiterung und Neuordnung eines Betriebes

A Familie Keser
B 1997
L Städtebaulicher Entwurf

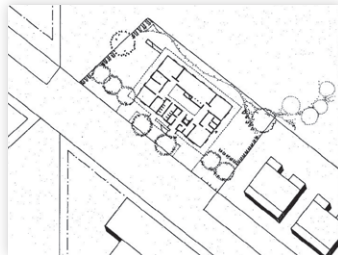
Wettbewerbsvorbereitungen
Städtebauliche Studien

- 1990 Wohnanlage Zehlendorf
- 1991 Wohnbebauung Herrmannplatz
- 1992 Siedlung Erwin Gutkind



Sporthalle in Berlin-Wedding
eingeladener Wettbewerb

A
B 1990
L Entwurf



Kindertagesstätte in Berlin Pankow
eingeladener Wettbewerb

A
B 1995
L Entwurf

Bauhistorische Gutachten



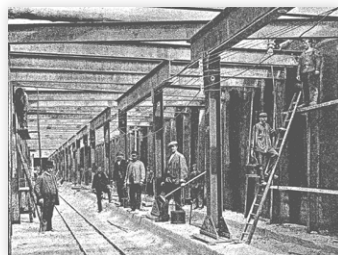
Oberwasserstraße 13
Umbau eines Lager- und Bürogebäudes
zu einem Ausbildungszentrum für Diplomaten

A Bundesamt für Bauwesen und Raumordnung
B 2008
L Gutachten Bausubstanz und Nutzung



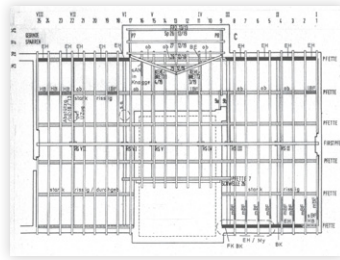
Kasernenanlage Jüterbog II
Darstellung der Anlage
Beschreibung der Baugeschichte

A Stadtverwaltung Jüterbog
B 1993
L Bewertung der Bausubstanz



Denkmalpflegepläne für 15 Berliner U-Bahnhöfe
Darstellung der Bahnhöfe, Beschreibung der Baugeschichte, Empfehlungen zur Pflege und Instandsetzung

A BVG
B 1996-1997
L Historische Untersuchung, Nutzungsgutachten
und Substanzgutachten

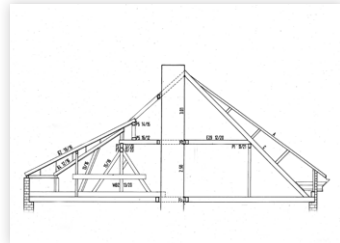


Ehem. Friedrichgymnasium in Berlin-Mitte
denkmalgeschützt

A Bezirksamt Mitte, Hochbauamt

B 1994

L Substanzgutachten

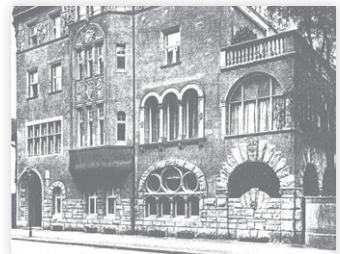


Mittelschule der Russischen Botschaft
in Berlin-Mitte

A Russische Botschaft

B 1993

L Gutachten zur Bausubstanz



Ehemalige Brauerei Christof Groterjan
in Berlin Prenzlauer Berg, denkmalgeschützt
Umnutzung in ein Jugend- und Kulturzentrum

A S.T.E.R.N GmbH

B 1993

L Gutachterliche Bewertung

Residenz des Botschafters in Kiew /Ukraine,
denkmalgeschützt
Umbau eines Wohngebäudes zu einer Residenz

A Bundesamt für Bauwesen und Raumordnung

B 1999

L Gutachten zur Bausubstanz und Nutzung
